

SSF Arrangörsmöte

Sundsvall



Krisberedskap

Syfte

För att kunna improvisera krävs en trygg stabil A-plan
så långt möjligt ha en Plan B i vissa fall plan C
Viktigt att alla i organisationen förstår helheten



Vad är att betrakta som Kris?

Vasaloppet

Risk för inställt lopp

Fara för människoliv (ej dödsfall i loppet)

Fara för större ekonomisk skada



Krisorganisation

Operativ grupp

trygga med varandra, träffas under lugna former

Kommunikationsverktyg radio / Mobiltelefon

Krisledningscentral

Var träffas gruppen?

Tillgänglighet, alltid nåbar

Kommunikationsplan

Internt

externt

Media



LARMET GÅR

Vid direkt olycksfall skall larmet allra först gå till ambulans, brandkår och polis, 112.

När något kritiskt inträffat skall larm gå till närmaste chef och/eller person i krisledningen. Den i krisledningen som fått larm har ansvar för att alla i gruppen larmas. Krisledningen bedömer situationen och fattar beslut om fortsatt handläggning.

Under arrangemang avgränsas rutinen avseende deltagare, då gäller speciell rutin för sjukvård/radiocentral. Vid större krishändelse/olycka under arrangemang avgör VD/chef tillsammans med sportchef och huvudansvarig för sjukvården om krisledningen ska kallas in för beslut om åtgärder och/eller information.



KRIS MED PERSONSKADA



➔ Ring 112, ge första hjälpen

- » Vägvisning
- » Stödja, trösta

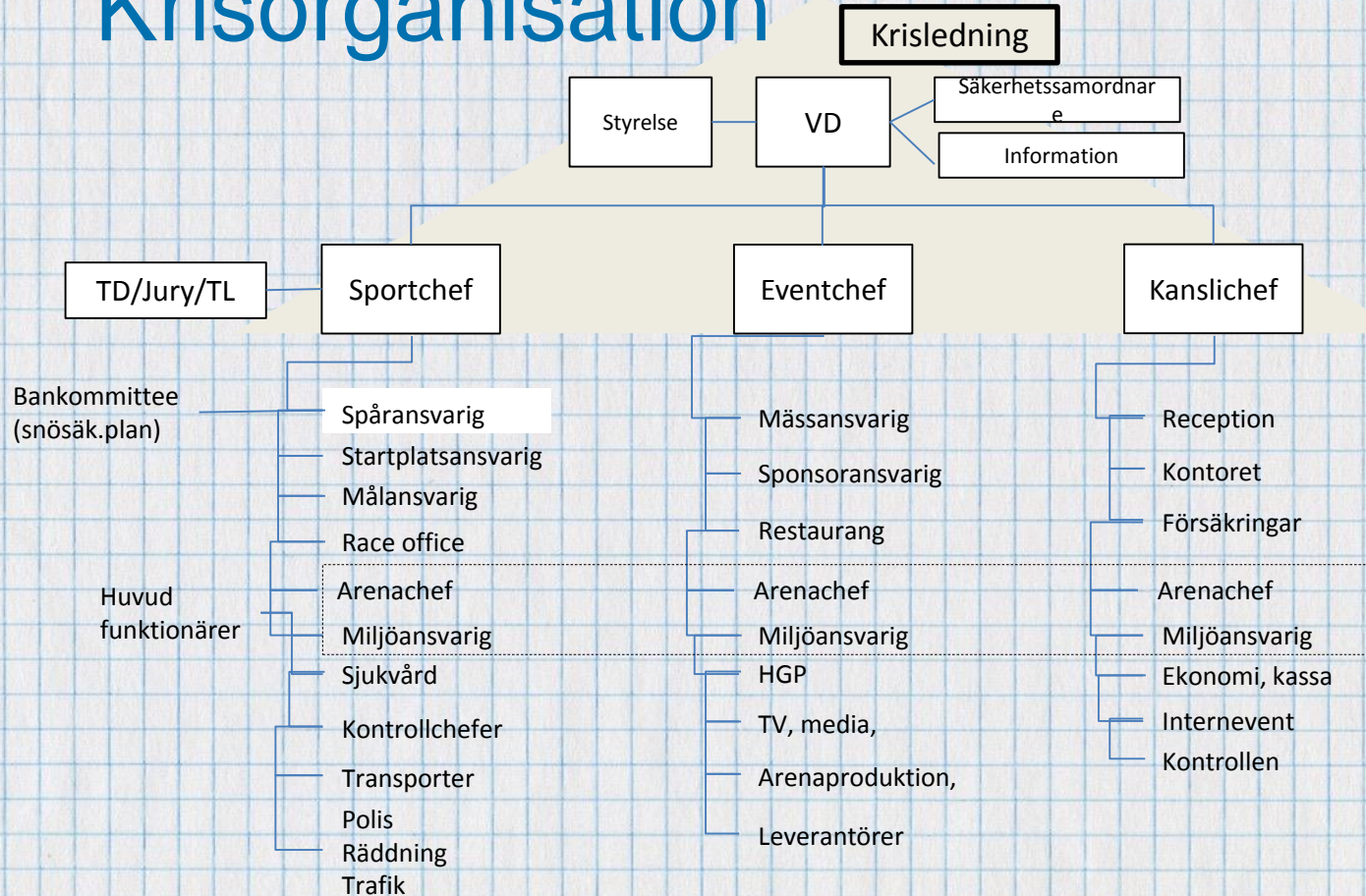
➔ Larma krisledningen

- » Eva-Lena Frick, VD och krisledningschef 070-820 97 27
- » Tommy Höglund, Sportchef 070-621 63 56
- » Jon Svensson, Eventchef 072-553 31 90
- » Karin Svärd, Kanslichef 070-303 46 31
- » Jan-Erik Skarp, säkerhetssamordnare 070-654 48 28
- » Camilla Sandy, kommunikatör 070-384 95 00
- » eller närmsta chef
- » Om kris/olycka avser IFK Mora och/eller Sälens IF ingår representant för dessa i krisstödsgruppen

➔ Krisledningen samlas i VL Hus, rum: Karin Svärd



Krisorganisation



RÅN

- Gör som rånaren säger, sätt dig inte i motvärn
- När rånaren lämnat lokalen, ring 112 och larma polisen
- Ring någon från krisgruppen som informerar vidare
- Stäng lokalen
- Alla vittnen ska vara kvar i lokalen på ett ställe där inte rånaren varit. Alla ska anteckna sina minnesbilder utan att samtala med varandra. Signalement, fysisk beskrivning, längd, kroppsbyggnad, ögon, näsa, hudfärg, ärr/tatueringar, ansikte, röst, klädsel, maskering/mössa, skjorta/tröja, byxor, skor, jacka, overall, flykt, riktning, fordon, vapen.
- Skydda alla spår, tex fingeravtryck, fotspår
- Rör inget på brottsplatsen! Gå inte runt i onödan! Ha gärna händerna i fickorna så du inte kommer åt något!
- Dokumentera vad som hänt i skrift och bilder
- Samla personalen snabbt på en trygg och avskärmad plats och invänta att någon från krisgruppen kommer
- Krisgruppen samlas och ansvarar för lämpligt krisstöd till drabbade, anhöriga och/eller personal. Därefter arbetar krisgruppen vidare enligt rutin och gällande intern och extern information, kontakter med media osv i samråd med Polisen.



TELEFONNUMMER

SOS	112
Polis	114 14
Räddningstjänst	0250-267 50 (Mora) 0280-188 50 (Sälen) 0251-313 00 (Älvdalen)
Mora Lasarett	0250-49 30 00
Vårdcentral Sälen	0280-49 84 00
Vårdcentral Älvdalen	0251-49 86 02
POSOM-gruppen	0250-260 00 (Mora) 0280-181 00 (Sälen) 0251-313 00 (Älvdalen)
	Nås också via Polis el Räddningstjänst



OM DET BÖRJAR BRINNA

Rädda, varna, larma, släck
är fyra ord att komma ihåg vid en brand.

Rädda folk, varna omgivningen och larma räddningstjänsten tfn nr 112.

I Vasaloppets Hus finns automatlarm direkt kopplat till Brandkåren
Försök släck men ta inga onödiga risker.
Stäng dörren till utrymmet där det brinner.

Om rummet fylls med rök - kryp under röken, vid golvet finns det syre.
Utrym lokalen, gå till vår uppsamlingsplats - mötesplatsen är:

Vid Vasaloppsmålet, mot Målgården!

Kontrollera att alla kommit till mötesplatsen – ha koll speciellt på din grupp!

..... och framför allt RESPEKTERA LARMET!



VASALOPPET



VASALOPPET

Grupparbete

Scenario 1 El och Tele/ internet avbrott

Scenario 2 Intensivt väder

20 min / ämne

20 min sammanfattning



No Littering



No Littering in course

- In official service stations
- In in 8 waste zones skylt "skräpzon"
- Where coaches take care of all waste.
- 15 minuts time adjustment



STRAX!
SKRÄPZON
SHORTLY!
GARBAGE ZON





